



QUARTIER ART DROUOT

DOSSIER DE PRESSE

**DESSIN AU QUARTIER ART
DROUOT**

17ème édition

16 mars – 30 mars 2018

Vernissage le jeudi 15 mars à 18h

Nocturne le jeudi 22 mars jusqu'à 22h

Nos partenaires officiels

DROUOT
PARIS

LA GAZETTE
DROUOT
L'HEBDO
DES VENTES
AUX ENCHÈRES



DROUOT FORMATION



La 17ème édition du DESSIN AU QUARTIER ART DROUOT

Le rendez-vous de l'éclectisme

Pour la 17^e édition du dessin, 15 galeries d'art et l'Hôtel des Ventes Drouot s'associent pour vous proposer un parcours au gré des plus belles feuilles parmi les différentes galeries situées rue Drouot, rue de la Grange-Batelière, rue Bergère, passages Verdeau et Jouffroy.

Au programme du **16 au 30 mars 2018** un vaste choix, toutes techniques confondues, de dessins du XVIII^e au XX^e siècle dont **Charles-Nicolas COCHIN** (1715-1790), **Eugène DELACROIX** (1798-1863), **Gustave DORÉ** (1832-1883), **Henri GERVEX** (1852-1929), **Victor-Jean NICOLLE** (1754-1826), **Gérard SCHNEIDER** (1896-1986) ...

Le Quartier Art Drouot accueille également **CharlElie COUTURE**. Photographe et peintre, autant que compositeur et poète, CharlElie COUTURE est un artiste pluridisciplinaire ; il exposera pour l'occasion « CharlElie COUTURE/Dessins choisis NEWYORK-PARIS » à la galerie Cour 16.

Cette édition s'inscrit dans le calendrier des ventes exceptionnelles de dessins organisées à l'Hôtel des ventes Drouot qui présente en salle 9, du 13 au 21 mars, un cabinet de dessins illustrant les plus belles œuvres graphiques dispersées aux enchères. L'étude MILLON, notre partenaire, organise quant à elle sa vente de dessins anciens et modernes, le vendredi 23 mars 2018 à Drouot en salle 2.



Considéré comme un des quartiers de Paris les plus vivants concernant le marché de l'art, brassage permanent de collectionneurs, de marchands étrangers et d'amateurs, le Quartier Drouot s'affirmait déjà au XIX^e siècle comme un des hauts-lieux artistiques et culturels de Paris. Aujourd'hui, il est encore et toujours le quartier des galeries, des experts spécialisés, des antiquaires et demeure une place incontournable du marché de l'art international.

GALERIE LAURA PECHEUR

16, rue de la Grange batelière (sur cour à droite) - 75009 Paris

01 47 70 04 38 / 06 07 37 35 48

l.pecheur@free.fr



**Edouard SAUNIER
(1885 - 1918)**

La lecture

**Gouache sur trait de mine de plomb
sur papier jaune**

320 x 255 mm

**Cachet d'atelier au revers *Edouard
Saunier, dessins artistiques.***

Ami de Hermann-Paul et de Maurice Dekobra, Edouard Saunier monte un atelier à Paris avec le peintre d'origine hollandaise Willem van Hasselt (1882-1963), proche des Nabis et de Vuillard. Peintre, affichiste, dessinateur publicitaire et illustrateur, il expose régulièrement au salon des Indépendants à partir de 1908 jusqu'en 1914. Sa carrière sera malheureusement écourtée, puisque l'artiste mourra prématurément de la grippe espagnole, quelques jours après l'Armistice.

Voir Musée d'Art Moderne, *Exposition rétrospective E. Saunier*, Paris, 1955.

LA GALERIE

La galerie Laura Pecheur existe depuis 18 ans à Paris et présente les maîtres du trait, du XVI^e siècle jusqu'au début du XX^e, tant des artistes connus que d'autres à découvrir. Laura Pecheur propose régulièrement des expositions monographiques ou thématiques. En mars 2016, elle a participé conjointement avec Diana Widmaier Picasso au Colloque international du Musée national Picasso-Paris.

GALERIE MATHIEU NEOUZE

16, rue de la Grange-Batelière (dans la cour à gauche) - 75009 Paris

01 53 34 84 89

mathieu.neouze@gmail.com / www.mathieu-neouze.fr



**Richard BURGSTHAL
(1884 – 1944)**

Les Rochers Bleus

Aquarelle et gouache sur papier

375 x 280 mm

Signé et annoté au revers : Les Rochers
Bleus / Fontfroide 1911/ RBurgsthal.

LA GALERIE

Installé dans le quartier Drouot depuis juin 2004, Mathieu Néouze présente tableaux, dessins et sculptures du XIXème et du XXème siècles, en mettant l'accent sur la période 1870 – 1930, riche en échanges artistiques dans l'Europe entière.

La galerie, qui publie un catalogue par an, s'intéresse principalement au mouvement symboliste de la fin du XIXème siècle ainsi qu'au Réalisme des premières décennies du XXème siècle, deux courants volontairement restés en marge des avant-gardes. La galerie participe au Salon du Dessin, du 22 au 27 mars 2018, stand 29.

GALERIE AB Agnès Aittouarès

14, rue de la Grange-Batelière - 75009 Paris
01 45 23 41 16
galerieab@gmail.com / www.galerieab.fr



Gérard SCHNEIDER (1896 – 1986)

Opus E.8.

1967

Gouache sur papier

745 x 520 mm

Signée en bas à droite

Provenance : Laurenzelli Arte,
Milan Exposition en 1998 –
Catalogue n° 010898. Galerie Pro
Arta, Zürich - Catalogue n° 9.

Gérard Schneider est un des pionniers de l'abstraction lyrique. Les années 1962-1972 sont surnommées les années « lumière ». Ses talents de coloriste prennent de l'amplitude, les aplats gagnent de l'espace sur la toile, les couleurs deviennent formes et les formes deviennent couleurs.

LA GALERIE

Installée dans le quartier Drouot depuis vingt ans, la Galerie AB offre un espace d'exposition où la peinture et le dessin dominant, toutes époques confondues. Pour Agnès Aittouarès, la qualité s'inscrit dans toutes les périodes. Vaste éventail se déployant de Pissarro à Bury en passant par Gleizes, Debré, Picasso, Hélion, Zadkine, Hartung, Bonnard, Kupka, Schneider, Dali, Calder, Survage, Lanskoy, Vuillard, Orloff, mais s'ouvrant également aux peintres des pays émergents tel que Zao Wou Ki, T'ang Haywen, Chu Teh-Chun, Raza.

La Galerie participe chaque année à la BRAFA à Bruxelles, Art Elysées et au Salon du Dessin à Paris. Retrouvez-nous cette année, au Palais Brongniart, Stand 34, du 22 au 27 mars 2018.

GALERIE EDOUARD AMBROSELLI

8, rue Drouot (dans la cour intérieure à droite) – 75009 Paris
06 62 09 66 63
edouardambroselli@gmail.com / www.edouardambroselli.com



Gustave DORÉ
(1832 - 1883)

Don Quichotte

Circa 1862-1863

Plume, encre de chine et lavis
d'encre sur papier

238 x 192 mm

Signé « G.Doré » en bas à droite

Dessin préparatoire à la planche hors texte illustrant le premier tome de *L'ingénieux hidalgo Don Quichotte de la Manche* de Miguel de Cervantes Saavedra, Traduction de Louis Viardot, Paris, Hachette, 1863, Chapitre XXIX, p. 232-233.

LA GALERIE

Installée depuis 2008 en plein cœur du quartier Drouot, la Galerie Edouard Ambroselli vous accueille dans une petite cour intérieure retirée et calme, à deux pas de l'Hôtel des ventes. Au sein de cet espace intimiste plus propice à la contemplation, elle vous fait découvrir un ensemble d'œuvres choisies : tableaux, dessins, sculptures, objets d'art et arts décoratifs, qui sont autant de témoignages vibrants du goût affuté propre au galeriste, qui s'il s'intéresse à tout, avoue un intérêt particulier pour la production européenne du XIXe et les avant-gardes du début du XXe siècle.

GALERIE COUR 16

Sébastien le Mitouard

16 rue de la Grange-Batelière (fond de cour à droite) - 75009 Paris
01 47 70 22 89 / 06 62 86 83 66
info@cour16.com/www.cour16.com



CharElie COUTURE (né en 1956)

Canal man, New York 2017

Technique mixte crayon, encre et peinture sur support papier préparé

500 x 415 mm

Signé en bas à droite

« Dessiner c'est improviser une caresse dans l'urgence, un courant d'humeurs transparentes ou précises. Au crayon, à la plume ou au bout du pinceau, le dessin se fait d'un geste, comme une évasion, une envie dans l'instant, une intention sans préméditation pour faire parler le silence entre les fibres du papier.

Telle la musique d'un fantôme qui se met à vibrer, un son venu de nulle part, l'image d'une aquarelle apparaît avec la même sensualité qu'une photo argentique naissant dans le liquide transparent d'un bain de révélateur.

Oui, un dessin ne demande rien, il se fait naturellement. Comme s'il existait déjà avant d'être là. Pour moi, il y a quelque chose à la fois de léger et d'essentiel dans le fait de dessiner. »

*CharElie
2018*

Présenté dans le cadre confidentiel de la galerie COUR 16, la sélection pointue intitulée : « CharElie COUTURE/Dessins choisis NEWYORK-PARIS » permettra aux amateurs de découvrir la diversité de ces paysages intérieurs/extérieurs et perspectives urbaines, réalisés par l'artiste qui a séjourné à Manhattan pendant une quinzaine d'années, avant de choisir de se réinstaller en France.

LA GALERIE

La galerie Cour 16 dirigée par Sébastien Le Mitouard est consacrée aux artistes du XXe siècle et permet de redécouvrir des peintres encore trop peu connus, principalement actifs entre 1950 et 1980, période riche d'évolutions et d'innovations. La galerie travaille également à l'élaboration du catalogue raisonné des œuvres de Victor Laks (1924-2011).

MAREK AND SONS

Maurice Mielniczuk

12 rue de la Grange-Batelière - 75009 Paris

07 60 32 32 23

mielniczuk@me.com



Henri GERVEX
(1852 - 1929)

Sortie de bal

Circa 1900

Pastel sur papier

680 x 410 mm

Signé en bas à droite

LA GALERIE

La galerie Marek and Sons est spécialisée en dessins et tableaux de l'Ecole de Paris et peintres d'Europe Centrale, polonais, russes, ukrainiens, tchèques, autrichiens, serbes. Elle présente ce pastel tout en élégance d'Henri Gervex pour sa première participation à l'édition du dessin au Quartier Art Drouot.

GALERIE FABRICE BONASSO

Fabrice Bonasso et Maria Cristina Marocco

53, Passage Jouffroy - 75009 Paris
06 62 52 14 15
fabricebonasso@gmail.com



Victor-Jean NICOLLE (1754 - 1826)

Vue du Grand Canal et de la
coupole de l'église des Scalzi à
Venise

Aquarelle

170 x 120 mm

**Signée et légendée au verso : « *Vue
du Grand Canal et de la Coupola del
... C Dechaussés ; à Venise.* »**

Dessinateur spécialiste du petit format et aquarelliste de grand talent, Victor-Jean Nicolle a parcouru à plusieurs reprises l'Italie (Venise, Bologne, Florence, Rome, Naples ...) développant une véritable passion pour la représentation des architectures et des ruines classiques. Venise la Sérénissime l'a fortement inspiré comme nous le démontre cette aquarelle du Grand Canal, à la fois simple et majestueuse.

A l'occasion du Dessin au QAD nous présenterons un ensemble d'œuvres sur papier, composées d'aquarelles, de lavis et gouaches liés au voyage en Italie, à la fin des XVIII-XIXe siècles.

LA GALERIE

La galerie est spécialisée dans les Vues d'Italie et plus précisément celles de Naples et de son Royaume, avec une prédilection pour les gouaches napolitaines.

Documents du Grand Tour dans la tradition encyclopédiste ou souvenirs romantiques du Voyage en Italie, quand la curiosité et les émotions s'orientaient vers le sublime et le pittoresque : Vues topographiques et paysages, phénomènes volcaniques, monuments de l'Antiquité. Costumes et scènes de la vie populaire. Et plus généralement, le partage de paysages d'après nature de la période néo-classique jusqu'au pré-impressionnisme.

Galerie CHANOIT Frédéric et Pauline Chanoit

12, rue Drouot 75009 Paris
01 47 70 22 33
info@chanoit-expertise.com



Pierre-Paul MONTAGNAC (1883 - 1961)

Etude de tête de femme

Fusain et craie blanche sur papier

460 x 570 mm

Signé en bas à droite

Grand nom des Arts Décoratifs, Montagnac poursuit parallèlement à son activité de peintre une carrière de décorateur d'intérieurs. Il dessine notamment des meubles pour les appartements de luxe des paquebots *Normandie*, *Atlantique*, *Pasteur* et pour de grandes enseignes telles que les Galeries Lafayette. Son travail emblématique des Arts Déco sur la simplicité des formes mise en valeur par la richesse des matériaux et ornements choisis l'amena à exposer au Salon d'Automne et au Salon des Artistes décorateurs dont il fut le président. Il participa également à l'Exposition internationale des Arts Déco de 1925.

Nous présentons ici une étude de tête de femme en deux parties : l'une de face, l'autre de trois-quarts. Classicisante, son traitement au fusain et à la craie blanche fait ressortir les ombres et contrastes du visage de manière sobre et délicate.

LA GALERIE

La galerie Chanoit se propose de faire redécouvrir des artistes du XIXe-XXe siècle. Néo-classiques, romantiques, réalistes, pré-impressionnistes, symbolistes et artistes de la Réalité Poétique sont exposés dans cette galerie familiale installée depuis une vingtaine d'années à Drouot. Les portraitistes du XVIIIe siècle (Famille Royale ou de la Société du Siècle des Lumières) y sont également mis à l'honneur. Frédéric et Pauline Chanoit, experts auprès de plus de 70 commissaires-priseurs, sont aussi à votre disposition pour expertiser et inclure vos tableaux, dessins et sculptures dans leurs ventes à venir, à Drouot et en province.

LIBRAIRIE CHAMONAL

Rodolphe Chamonal

5, rue Drouot - 75009 Paris
01 47 70 84 87

chamonal2@wanadoo.fr – www.chamonal.com



Philippe CHAPERON
(1823-1906)

CASINO DE MONTE
CARLO. Nouvelle Salle. –
Plafond. S.I., décembre 1880

**Aquarelle, planche d'esquisse en
feuille**

700 x 900 mm

**Exceptionnelle aquarelle
originale d'un décor du Casino
de Monte Carlo**

Dessin manuscrit à l'encre de Chine, avec partie inférieure soigneusement aquarellée, représentant un projet de décor de plafond.

Elève de Pierre-Charles Cicéri, le décorateur en chef de l'Opéra de Paris, Philippe Chaperon (1823-1906) fut, dans la seconde moitié du XIXe siècle, le principal décorateur des scènes parisiennes (Opéra, Opéra-Comique, Théâtre-Français, Théâtre lyrique, Théâtre du Châtelet, etc.). Il se consacra également au décor d'architecture, et son principal chantier fut précisément celui du Casino de Monte Carlo, qu'il conçut et réalisa entièrement.

LA LIBRAIRIE

Etablie en 1890, la Librairie Chamonal est située à Paris, rue Drouot, dans le quartier de l'Opéra. Nos spécialités : Voyages et Explorations, Médecine, Sciences, Gastronomie, Belles reliures, Gravures, Photographie, Manuscrits. La librairie est ouverte du lundi au vendredi, de 10H00 à 18h30. Nous participons à toutes les grandes foires internationales du livre ancien.

GALERIE SOPHIE MARCELLIN

20, passage Verdeau - 75009 Paris
01 42 46 65 51
sophie.aureglia@free.fr



**André MAIRE
(1898 - 1984)**

Le commerce sur le
Mékong

Fusain et sanguine

650 x 500 mm

Signé et daté 1952.

André Maire passa une grande partie de sa vie en Indochine, en Afrique noire, en Martinique et à Madagascar. Ses dessins aux multiples techniques, crayons, lavis, encre, fusain, sont autant de témoignages, souvent grandioses, de ces régions exotiques et lointaines et de leurs populations.

LA GALERIE

Présente dans ce quartier Drouot depuis 1987, la Galerie Sophie Marcellin a commencé par la vente de dessins anciens et d'architectures. Sophie Marcellin s'est intéressée ensuite aux œuvres du XIXe siècle en privilégiant la figure humaine, puis s'est consacrée à la représentation d'artistes voyageurs de toutes les époques.

Galerie Hervé PERON Laure et Hervé Péron

28 passage Verdeau - 75009 Paris
01 47 70 60 74 / 06 63 61 17 91
herveperon@free.fr



**Ernest GUÉRIN
(1887 – 1952)**

Concarneau, la Ville
Close au soleil couchant

Aquarelle

255 x 345 mm

Signée et située en bas à droite.

Né en 1887 à Rennes, Ernest Guérin consacra l'essentiel de sa carrière à peindre la Bretagne, au travers de ses paysages, de ses coutumes et légendes populaires. Influencé par le passé médiéval, il pratiqua avec le même talent la gouache, l'aquarelle et l'art de l'enluminure ; à la fin de sa vie, il sut donner une nouvelle dimension à ses paysages à l'aquarelle, en s'inspirant largement des œuvres japonaises ou chinoises.

LA GALERIE

La galerie **HERVÉ PÉRON**, dirigée par Laure et Hervé Péron, est installée depuis plus de 20 ans au cœur du quartier Drouot. Spécialiste de la peinture figurative des années 1890 à 1950, la galerie propose également en permanence un bel ensemble « d'écoles bretonnes » par les artistes postimpressionnistes et modernes ayant travaillé à Pont-Aven et en Bretagne, de 1880 aux années 20-40.

GALERIE ENORA

29, rue Bergère - 75009 Paris

06 09 21 11 21

enora.galerie@hotmail.fr / www.enora-gallery.com



Louis-Marie DÉsirÉ-LUCAS
(1869 - 1949)

La Vague rose à Ouessant

1922

Pierre noire et gouache sur carton fin

340 x 400 mm

Signé en bas à gauche

La galerie Enora expose cette gouache puissante d'une tempête à Ouessant par Louis-Marie Désiré-Lucas, une œuvre de 1922. Elève de Gustave Moreau, académicien, on ne présente plus ce peintre breton de paysages et de marines.

A l'occasion de la 17^e édition de l'événement Dessin au Quartier Art Drouot, la galerie Enora vous présente un rare bois gravé d'**Aristide MAILLOL** (1861-1944) : **La Vague**, considérée comme le chef d'œuvre de l'œuvre gravé de ce grand artiste. Mais aussi, une sélection d'œuvres de la fin du XIXe au début du XXe. « Régates à Trébeurden » par un artiste trop rare, **Raoul André ULMANN**, une œuvre de 1895 d'**André WILDER**, un paysage breton de **Gustave LOISEAU**, un « Coucher de soleil sur la mer » par **Du PUIGAUDEAU**, des œuvres de **Jean HULIN** sur l'île de Bréhat, **Charles LAPICQUE**, **Mathurin MEHEUT** et d'autres découvertes... La galerie mettra aussi en exergue deux artistes contemporains : les grands formats des « Jardins marins » de **Marion ZYLBERMANN** et l'œuvre déroutante « La longue route » par **MORIO**, une série de dessins, plus de trois mille, sur la mer.

Exposition du vendredi 16 mars au samedi 7 avril 2018

Vernissage le jeudi 15 mars à partir de 18H

Lundi – mardi : 10H30 – 19h00 – Samedi 14H30 – 19H00 – nocturne Jeudi 22 mars jusqu'à 22H00

Renseignements : www.enora-gallery.com

LA GALERIE

La galerie Enora, est spécialiste des peintres de l'Ecole de Pont Aven, du Postimpressionnisme, des écoles bretonnes, des peintres de la Marine, des peintres de la mer, et de la peinture moderne de 1920 à 1960. Avec une prédilection pour la période de 1880 à 1930 elle présente, avec une exigence constante de qualité, des peintres importants de l'histoire de l'art et des petits maîtres.

GALERIE LE CHEVALET BLEU

Julien Chaudet

1, rue de la Grange-Batelière - 75009 Paris

06 68 39 19 37

julien@chaudet.com



Slavko KOPAČ
(1913 - 1995)

Etude pour une porte

Vers 1956

Technique mixte sur papier

Signé en bas au centre

250 x 100 mm

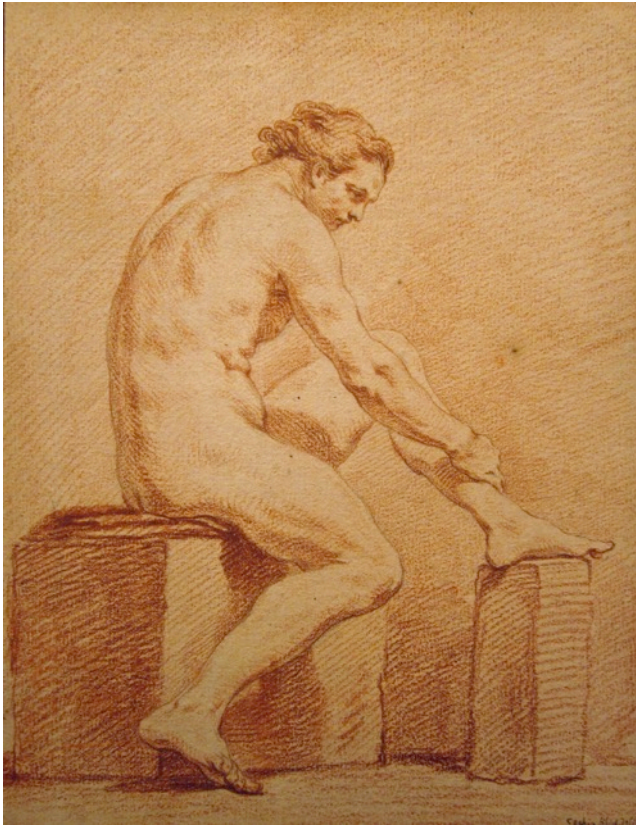
Après avoir étudié en Croatie et en Italie, Slavko Kopač se fixe définitivement à Paris en 1948 où il rencontre Jean Dubuffet. Ensemble, ils fondent le premier Musée de l'Art Brut dont il restera directeur jusqu' en 1975. A la fois peintre, sculpteur et céramiste, Kopač est une des grandes figures de l'Art Brut franco-croate, comme en témoignent ses nombreuses expositions à Zagreb, Paris, Vence et Lausanne. De son travail résolument tourné vers la matière, brute et informelle, naissent des formes plus ou moins définies, sans composition ni structure logique apparente.

LA GALERIE

Installée depuis 2010 au cœur du Quartier Drouot, la Galerie Le Chevalet Bleu est spécialisée en tableaux, dessins et photographies anciennes du XIXème et XXème siècles.

Galerie AMICORUM
Dessins anciens et Modernes

19, passage Verdeau - 75009 Paris
01 48 01 02 41 / 06 82 18 60 18
www.galerie-amicorum.com



**Charles-Nicolas COCHIN
(1715 - 1790)**

Nu masculin

Crayon sanguine

240 x 190 mm

**Signé « Cochin filius delineavit » en
bas à droite.**

**Provenance : ancienne collection
Thomas Jefferson Coolidge. Son
cachet sur le montage Lugt : 1429.**

Fils du graveur Charles-Nicolas I Cochin dit le père, Charles-Nicolas Cochin (1715-1790) fut à la fois dessinateur, graveur et écrivain. Membre en 1751 puis secrétaire de l'Académie en 1755, il devint en 1752 garde des dessins du cabinet du roi à la suite de Charles Coypel. Il joua, de par ses bonnes relations avec Mme de Pompadour, un rôle central dans la politique artistique sous Louis XV.

LA GALERIE

La galerie Amicorum est spécialisée en dessins et tableaux du XVIe jusqu'au début XXe ; un large éventail d'œuvres sur papier est à découvrir dans de multiples cartons à dessins.

Galerie CHAPTAL

7, rue Chaptal - 75009 Paris
Julien Petit : 06 13 08 78 22 / Emmanuel Roucher : 06 09 17 73 39

.....
Exposera à :
Atelier Jouffroy - Drouot
63, passage Jouffroy - 75009 Paris



Eugène DELACROIX
(1798 - 1863)

Feuille d'études pour le
décor du Salon du Roi au
Palais Bourbon

Circa 1834

Plume et encre

222 x 351mm

LA GALERIE

La galerie Chaptal est représentée par Julien Petit et Emmanuel Roucher, deux marchands aux sensibilités complémentaires qui présentent des dessins, peintures et sculptures du XVII^e siècle jusqu'aux années 1920. Au fil des années, ils ont su nouer des relations de confiance auprès de collectionneurs, amateurs et institutions, aussi bien en France qu'à l'étranger. La galerie est située dans le quartier de la Nouvelle Athènes, au cœur d'un quartier historiquement lié à l'art.

MILLON

19 rue de la Grange-Batelière 75009 Paris

François Latcher : 01 48 00 98 85 / 06 12 37 18 2 - communication@millon.com



**Giacomo GUARDI
(Venise 1764-1835)**

Vue de la Basilique Santa Maria della Salute et de la Punta della Dogana à Venise

Gouache aquarellée, plume et encre noire

130 x 230 mm

Cette gouache de Giacomo Guardi (1764-1835) fera partie de la vente prestige de dessins anciens et modernes de l'étude MILLON, vendredi 23 mars à l'hôtel Drouot (salle 2), à l'occasion de la semaine du dessin.

Contact : Romain Béot, département des dessins anciens et modernes.

L'ETUDE

Présente depuis 1925 sur le Marché de l'Art français, ayant un positionnement international depuis près de 40 ans, la maison de ventes MILLON compte à son actif plus de 160 ventes par an sur 6 lieux et complète son action par des duplex et triplex internationaux entre Paris, Bruxelles, Jérusalem, Tel-Aviv ou New-York et des ventes au JAPON (Tokyo), en CHINE (Pékin), en RUSSIE. 1° réseau d'experts en Europe qui évolue en 7 départements pour quelques 25 spécialités, le Groupe MILLON se positionne comme la 1^{er} Maison de Ventes aux enchères française indépendante. Alexandre Millon, président du groupe n'a cessé de développer et d'ancrer chacune des maisons et lieux de ventes dans le XXI^e siècle avec l'ouverture de nouveaux départements et la création de nouveaux marchés. Il ancre ainsi solidement le Groupe dans l'édifice du monde des enchères sur le marché français. En 2017, MILLON a réalisé plus de 41 millions de résultat global sur un ensemble de 160 ventes.

HÔTEL DES VENTES DROUOT

9 rue Drouot 75009 Paris
Contact presse : Mathilde Fennebresque
01 48 00 20 42 - mfennebresque@drouot.com



Alessandro TURCHI
(1578 - 1649)

Moïse et Aaron sortant
d'Égypte, suivant la
colonne de nuée

**Plume et encre brune,
lavis brun**

247 x 396 mm

**Collection Mathias
Polakovits Vente aux
enchères, le 21 mars
2018 Maison de ventes
Christophe Joron-Derem**

LE PROGRAMME D'EXPOSITIONS ET DE VENTES

Drouot célèbre le dessin, à travers une série d'événements du 13 au 26 mars 2018. Au sein de l'exposition des *Highlights* de la saison, un cabinet de dessins présentera en avant-première, du 13 au 21 mars en salle 9, les plus belles œuvres graphiques dispersées aux enchères à l'Hôtel Drouot dans les semaines suivantes.

Une programmation de ventes spécialisées ou d'importantes sections dans des ventes de prestige sauront retenir l'attention des collectionneurs réunis à Paris à l'occasion du Salon du Dessin. De belles feuilles seront ainsi proposées par les Maisons de ventes Christophe Joron-Derem, Millon, Ader, Thierry de Maigret, Leclere, entre le 21 et le 26 mars. Parmi les grandes signatures qui seront en vedette : Jean-Baptiste Oudry, Elisabeth Vigée-Lebrun, Claude Mellan, Foujita, Marie Laurencin ...

21 mars	Christophe Joron-Derem, salle 2
23 mars	Thierry de Maigret, salle 1
	Millon, salle 2
	Ader, salle 6
26 mars	Leclere, salle 4

L'Hôtel Drouot sera ouvert le samedi 17 mars et le week-end des 24 et 25 mars de 11h à 18h.

Informations générales

Laura Pecheur

+ 33 (0)1 47 70 04 38 + 33 (0)6 07 37 35 48

l.pecheur@free.fr

Presse & relations publiques

Chantal Grangé, L'Art et ses Services

+ 33 (0)6 08 32 74 02

contact@quartier-art-drouot.com - info@art-et-services.com



Maison fondée en 1854
25 rue le Peletier 75009 Paris
Ouvert 7 jours/7
01 47 70 68 68